

Kotkan seudun joukkoliikenteen tavoiteltava palvelutaso 2025 – 2035

Joukkoliikennejaosto 12.02.2025

OSA I Palvelutasokriteeristö

1. Palvelutasoluokkien sanallinen kuvaus

Palvelutasoluokka	I	II	III	IV	V	VI	VII	VIII	
Sanallinen kuvaus	Vaivaton joukkoliikenteen käyttö	Elämä ilman omaa autoa	Vaihtoehto henkilöautolle	Turvattu liikkuminen päivittäisiin kohteisiin	Säännöllinen joukkoliikenteen käyttö arkipäivisin	Koulumatkayhteyksiä sekä työmatkayhteyksiä päivisin	Joukkoliikenneyhteys peruskoululaisille	Asiointiliikenne	Ei liikennöintiä
Määritelmä ja tavoite	Joukkoliikenteen käyttö on erittäin helppoa; ruuhka-aikana matkustaja voi mennä pysäkillä ilman aikataulujen tarkistamista. Vaihdot ovat sujuvia ja nopeita. Liikkumismahdollisuudet vähenevät viikonloppuisin vain hiukan arkipäiviin verrattuna.	Joukkoliikenne on todellinen vaihtoehto henkilöauton käytölle. Julkiset liikenneyhteydet ovat luotettavia ja vuorovälit lyhyitä myös viikonloppuisin.	Joukkoliikenne on käyttökelpoinen vaihtoehto henkilöauton käytölle. Viikonloppuisin matkustaminen vaatii hieman tarkempaa suunnittelua.	Hyvät arjen yhteydet sekä viikonloppuliikennettä on saatavilla. Vuorovälit ovat säännöllisiä ja pääosin tahdistettuja, mutta joukkoliikenteen käyttö edellyttää aikataulujen suunnittelua, erityisesti viikonloppuisin. Koulujen loma-aikoina liikennetarjonta on kuitenkin sama kuin kouluaikana.	On saatavilla säännöllisiä yhteyksiä arkipäivisin sekä vaihtoehtoisia yhteyksiä töihin, kouluun ja asiointiin. Koulujen loma-aikoina vuorotiheys ja liikennöintiajat kuitenkin hieman lyhenevät. Viikonloppuisin joukkoliikennettä on tarjolla ainakin lauantaisin.	Pääosa koulu- ja asiointiyhteyksistä säännöllisessä joukkoliikenteessä. Liikennöintiyhteydet on räätälöity koululaisille, mutta ne voivat soveltua myös työmatkoihin. Koululomakausina saattaa olla saatavilla ainoastaan 1-2 vuoroa suuntaan.	Joukkoliikenne soveltuu edelleen koululaisten tarpeisiin, mutta liikennöintiajat voivat olla liian kapeat palvelemaan työmatkalaisia ja toisen asteen opiskelijoita. Koulujen loma-aikoina järjestetään asiointiliikennettä vähintään kerran viikossa.	Koululaisten tarpeisiin sopivaa julkista liikennettä ei ole, vaan kuljetukset järjestetään koulutaksilla. Koulupäivinä asiointiliikenne toimii vähintään kerran viikossa, mutta ei välttämättä koulujen loma-aikoina.	Kaikki kuljetukset järjestetään koulutaksilla.
Esimerkkejä käyttöympäristöstä	Suurten ja keskisuurten kaupunkiseutujen tiiviit asuinalueet, useimmiten kerrostaloalueet.	Suurten ja keskisuurten kaupunkiseutujen tiiviit asuinalueet sekä kaupungin sisäisten aluekeskusten väliset yhteydet.	Ulompi kaupunkialue, kaupunkiseudut, keskusten väliset yhteydet.	Ulompi kaupunkialue, kaupunkiseudut, keskusten väliset yhteydet.	Kaupungin kehysalue	Kaupungin kehysalue tai ydinmaaseutu	Kaupungin kehysalue tai ydinmaaseutu	Kaupunki- ja maaseutukohteet, joissa asiointiliikenne kattaa matkustajien tarpeet ja muun joukkoliikenteen järjestäminen ei ole kannattavaa.	Kohteet, joissa avoimen julkisen liikenteen järjestäminen ei ole kannattavaa väestötiheyden ja käyttöasteen kannalta.

2. Määrälliset kriteerit

			I	II	III	IV	V
Liikennöintiäika <small>Ensimmäisen lähdön saapumisaika kuntakeskukseen ja viimeisen lähdön lähtöaika kuntakeskuksesta</small>	Talvikausi	ma-to pe la su	5:30-23:30 5:30-00:30 6:00-00:30 6:00-23:30	6:00-22:30 6:00-23:30 7:00-23:30 7:00-22:30	7:00-21:30 7:00-21:30 9:00-21:30 10:00-20:30	7:00-20:00 7:00-20:00 9:00-18:00 10:00-18:00	7:00-18:00 7:00-18:00 10:00-15:00 Tarpeen mukaan
	Kesäkausi	ma-to pe la su	5:30-23:30 5:30-00:30 6:00-00:30 6:00-23:30	6:00-22:30 6:00-23:30 7:00-23:30 7:00-22:30	7:00-21:30 7:00-21:30 9:00-21:30 10:00-20:30	7:00-20:00 7:00-20:00 9:00-18:00 10:00-18:00	8:00-17:00 8:00-17:00 Tarpeen mukaan Tarpeen mukaan
Vuoroväli <small>Tavoitteellinen maksimivuoroväli</small>	Talvikausi	ruuhka-aika (klo 7-9 + klo 15-17) arkipäivä (klo 9-14) arjen varhaisilta (klo 18-20) lauantaisin sunnuntaisin	≤ 10 min ≤ 15 min ≤ 15 min ≤ 20 min ≤ 20 min	≤ 20 min ≤ 20 min ≤ 30 min ≤ 30 min ≤ 30 min	≤ 30 min ≤ 30 min ≤ 60 min ≤ 60 min ≤ 60 min	≤ 60 min ≤ 60 min ≤ 60 min ≥ 1 vuoro kahdessa tunnissa ≥ 1 vuoro kahdessa tunnissa	≤ 60 min ≥ 1 vuoro kahdessa tunnissa - 2-4 vuoroa/suunta/vrk 0-2 vuoroa/suunta/vrk
	Kesäkausi	ruuhka-aika (klo 7-9 + klo 15-17) arkipäivä (klo 9-14) arjen varhaisilta (klo 18-20) lauantaisin sunnuntaisin	≤ 15 min ≤ 15 min ≤ 15 min ≤ 20 min ≤ 20 min	≤ 30 min ≤ 30 min ≤ 30 min ≤ 30 min ≤ 30 min	≤ 30 min ≤ 30 min ≤ 60 min ≤ 60 min ≤ 60 min	≤ 60 min ≤ 60 min ≤ 60 min ≥ 1 vuoro kahdessa tunnissa ≥ 1 vuoro kahdessa tunnissa	≥ 1 vuoro kahdessa tunnissa ≥ 1 vuoro kahdessa tunnissa - 2-4 vuoroa/suunta/vrk 0-2 vuoroa/suunta/vrk

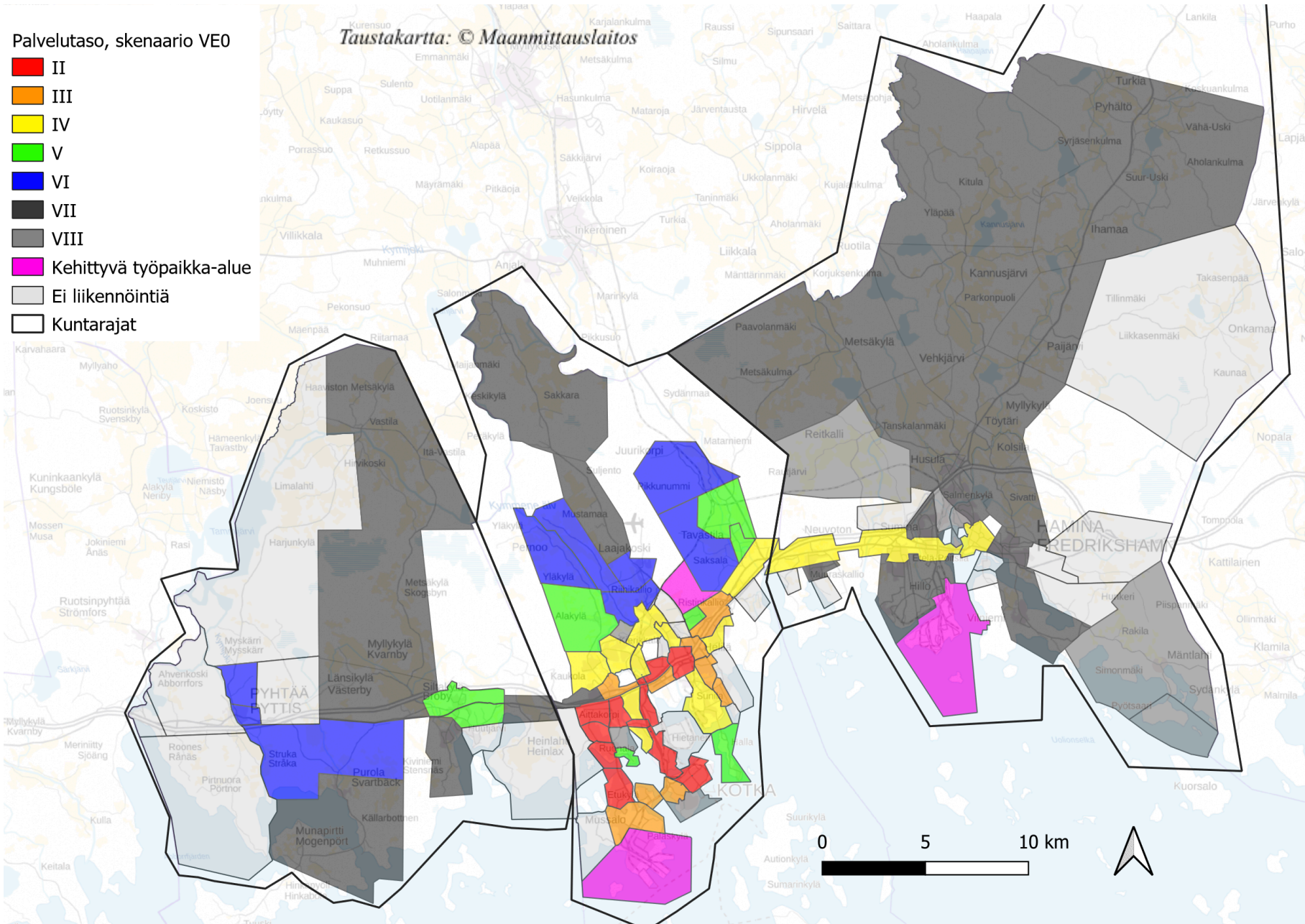
			VI	VII	VIII	Ei liikennöintiä
Liikennöintiäika <small>Ensimmäisen lähdön saapumisaika kuntakeskukseen tai alakeskukseen ja viimeisen lähdön paluuaika kuntakeskuksesta tai alakeskuksesta</small>	Talvikausi (pl. koulujen lomapäivät)	ma-to pe la su	8:00-16:30 8:00-16:30 Tarpeen mukaan Tarpeen mukaan	8:00-15:15 8:00-15:15 - -	Tarpeen mukaan Tarpeen mukaan - -	
	Kesä sekä koulujen lomapäivät	ma-to pe la su	8:00-16:30 8:00-16:30 Tarpeen mukaan Tarpeen mukaan	Tarpeen mukaan Tarpeen mukaan - -	Tarpeen mukaan Tarpeen mukaan - -	
Vuoroväli <small>Tavoitteellinen maksimivuoroväli</small>	Talvikausi (pl. koulujen lomapäivät)	ruuhka-aika (klo 7-9 + klo 15-17) arkipäivä (klo 9-14) arjen varhaisilta (klo 18-20) lauantaisin sunnuntaisin	3-5 vuoroa/suunta/vrk	1-3 vuoroa/suunta/vrk	Asiointia varten oleva liikenne 1-2 päivää viikossa	
	Kesä sekä koulujen lomapäivät	ruuhka-aika (klo 7-9 + klo 15-17) arkipäivä (klo 9-14) arjen varhaisilta (klo 18-20) lauantaisin sunnuntaisin	1-2 vuoroa/ suunta/vrk (työmatkaja/tai asiointiyhteys)	Asiointiliikenne 1-2 päivää viikossa	Asiointia varten oleva liikenne 0-2 päivää viikossa	

3. Laadulliset kriteerit

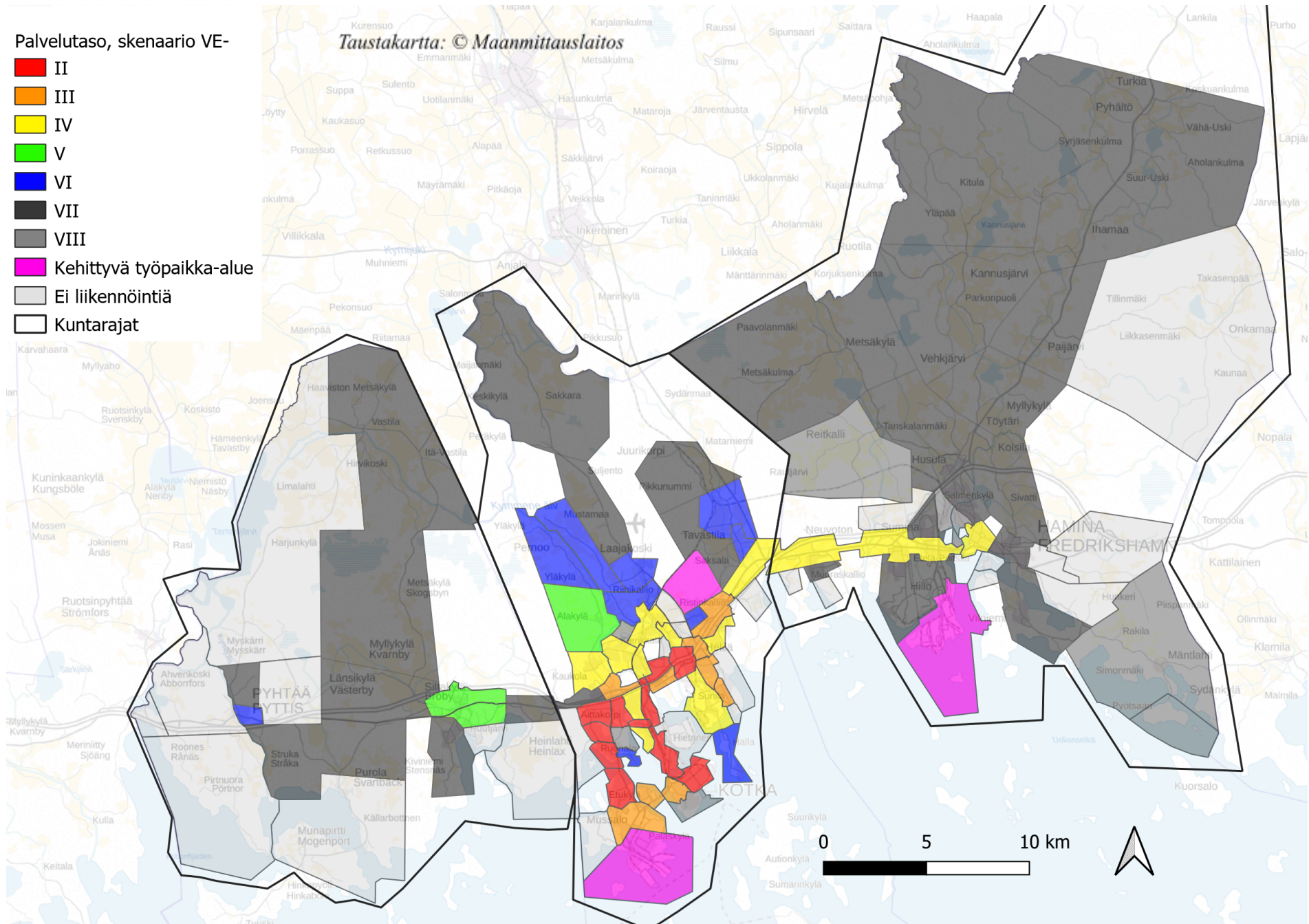
	I	II	III	IV	V	VI	VII	VIII	Ei liikennöintiä
Täsmällisyys/ Luotettavuus	Sitovia ajantasauspysäkkejä, häiriötiedotus reittioppaan avulla								Häiriötiedotus reittioppaan avulla
Informaatio	Yhtenäinen aikataulu- ja reittiinfo netissä, aikataulunäytöt terminaaleissa ja tärkeimmillä pysäkeillä, jaettavat aikataulut, pysäkki aikataulut		Yhtenäinen aikataulu- ja reitti-info netissä, jaettavat aikataulut, aikataulut tärkeimmillä pysäkeillä, loppuilla nousupysäkeillä linkit sähköisen pysäkki aikatauluun			Yhtenäinen aikataulu- ja reittiinfo netissä, jaettavat aikataulut			
Lippujärjestelmä	Monipuolinen yhteiskäyttöinen lippujärjestelmä koko matkaketjulla								
Kalusto	Määritellään PSA-liikenteen kilpailutusasiakirjoissa								
Linjaston selkeys	Helposti hahmotettavat reitit, yksilöivät linjatunnukset, runkolinjasto, vakioinnuuttiaikataulut		Helposti hahmotettavat reitit, yksilöivät linjatunnukset, vakioinnuuttiaikataulut			Helposti hahmotettavat reitit, yksilöivät linjatunnus			Suhteellisen selkeät reitit
Vaihdollisuus	Suora yhteys kuntakeskukseen		Suora yhteys kuntakeskukseen tai alakeskukseen	Yhteys kuntakeskukseen voi olla vaihdollinen					
Bussipysäkkien infrastruktuuri	Enimmäkseen kiinteät bussipysäkkikatokset			Enimmäkseen kiinteät bussipysäkkikatokset sekä pysäkkitolpat			Bussipysäkkikatokset, pysäkkitolpat sekä virtuaalipysäkit		

OSA II Palvelutasoluokat alueittain

Tavoiteltava palvelutaso (perusskenaario VEO)



Vaihtoehtoinen skenaario palvelutasolle nro1: Säästöskenaario VE – (skenaarion mahdollinen käyttöönotto päätetään erikseen)



Vaihtehtoinen skenaario palvelutasolle nro2: Kehitysskenaario VE+ (skenaarion mahdollinen käyttöönotto päätetään erikseen)

